



**RIB**

**Finance**

Bestellnr.: 16.11.100

# RIB Finance

- Integrierte Prozesse zu RIB Produkten
- Intelligente Buchungsroutinen
- Automatisierte Geschäftsvorfälle
- Detaillierte Buchungskontrollen
- Fremdwährungsfähig
- Mehrsprachig
- Endgeräteunabhängig
- Cloudfähig

Produktinformation PB 670 Stand  
11.2023



## RIB Finance

Beinhaltet alle Funktionen einer klassischen Finanzbuchhaltung und bauspezifischen Kostenrechnung sowie Anlagenbuchhaltung. Branchenspezifische Sonderfunktionen wie eine integrierte Anzahlungsbuchhaltung mit Einbehalten sind ebenfalls enthalten. Es können beliebig viele Mandanten mit dem Standardkontenrahmen Bau, der individuell angepasst werden kann, erstellt werden. Die Kosten- und Leistungsrechnung kann alle bekannten Zuschlags- sowie Umlageverfahren abbilden.

Voraussetzung bei lokalem Betrieb: MS-SQL-Server (MS Dynamics ist in RIB Finance Standard enthalten).

Mindestabnahme: 5 User

## 100 % INTEGRATION

Die Besonderheiten des Bauwesens stehen bei RIB Finance im Fokus. Komplexe buchhalterische Anforderungen lassen sich effizient und sicher erledigen, so findet digitales Planen und Bauen seine Fortsetzung in den modernen ERP-Prozessen des Finanz- und Rechnungswesens.

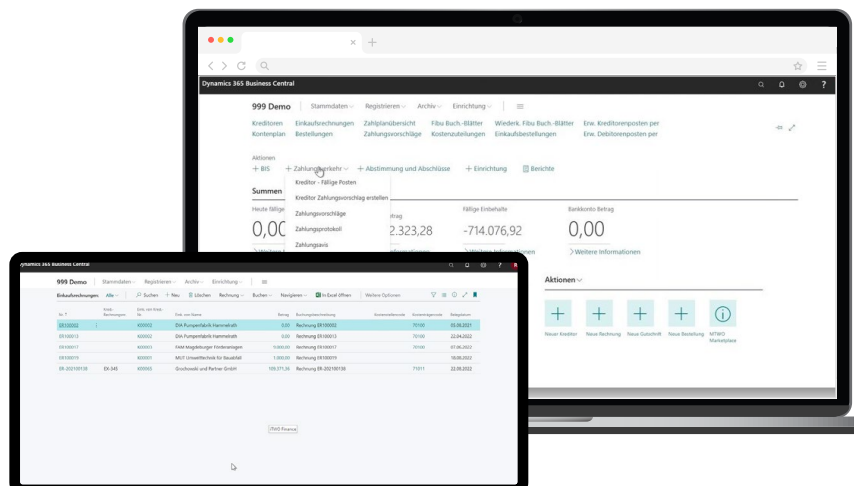
Durch die Integration in die RIB Produktfamilie optimieren Sie anwendungsübergreifende Buchhaltungsprozesse. RIB Finance ist die ideale Ergänzung zu RIB 5D und RIB 4.0. Das Business Partner Management bildet hierbei die Basis für ein umfassendes Qualitäts- und Risikomanagement.

Zudem basiert RIB Finance auf der weltweit eingesetzten ERP-Standardsoftware Microsoft Dynamics Business Central. Dadurch ist eine Integration mit ausgewählten Microsoft Office-Anwendungen gegeben.

## 100 % MOBILITÄT

Als webbasierte Lösung mit zentraler Datenhaltung eignet sich RIB Finance ideal für den Einsatz an unterschiedlichen Standorten.

Durch modernste Technologien haben Sie jederzeit einen uneingeschränkten und mobilen Zugriff auf Ihre Daten.



## 100 % TRANSPARENZ

Das Business Information System unterstützt die Analyse von unternehmerischen Prozessen durch intelligente Auswertungskriterien für eine sofortige und aussagekräftige Berichterstattung.

## FINANZBUCHHALTUNG

RIB Finance unterstützt Buchhalter und Kaufleute bei komplexen buchhalterischen Anforderungen, wie Anzahlungsbuchhaltung, Ist-Versteuerung und Bauabzugsteuer. Sämtliche kaufmännische Prozesse - von Abgrenzungen über Einbehalte bis Zahlungsverkehr - können flexibel erfasst und verwaltet werden. Auch die speziellen Regelungen zur Bauträgertätigkeit finden sich in der Anwendung wieder.

Durch die RIB Integration werden komplette Buchungssätze mit allen Kontierungselementen aus vorgelagerten Prozessen übernommen.

## KOSTENRECHNUNG

Die Kostenrechnung weist neben den direkten Kosten, auch die innerbetrieblichen Leistungsverrechnungen und Umlagen aus. Controlling-Berichte können individuell definiert und durch die mögliche Integration mit RIB 4.0 und RIB BI+ können Plan-, Soll- und Istkosten in ein aktuelles und abgestimmtes Auswertungskonzept überführt werden.

Auswertungen sind nach beliebigen Gruppierungselementen, wie Niederlassungen, Bau- und Projektleiter, Sparten usw. strukturier- und filterbar. Unabhängig vom Wirtschaftsjahr ist es möglich, verschiedene Zeitraster oder einzelne Perioden zu betrachten.

Neben der Analyse von Baustellenergebnissen, bietet RIB Finance auch eine Cashflow- und Verzinsungsfunktionalität auf Projektebene.

## ANLAGENBUCHHALTUNG

In der Anlagenbuchhaltung lassen sich alle aktivierungsrelevanten Sachverhalte effizient verwalten. Dabei können Anschaffungskosten und Anlagenverkäufe direkt aus der integrierten Finanzbuchhaltung übernommen werden.

Die Verwendung verschiedener AfA-Bücher für unterschiedliche Abschreibungsmethoden ermöglicht die Bilanzierung sowohl nach HGB, Steuerrecht, wie auch IFRS. Auch kalkulatorische Abschreibungsansätze mit direkter Integration in die Kostenrechnung sind abbildbar.

# ANZAHLUNGSBUCHHALTUNG

Die integrierte Anzahlungsbuchhaltung mit Zahlplan bildet die typischen Prozesse der Abschlagsketten im Bau übersichtlich und flexibel ab.

Die Anzahlungsketten können vertragsbezogen gebucht werden. Damit behalten Sie den Überblick über mehrere Verträge innerhalb einer Baustelle und erhöhen die Sicherheit bei Buchungsvorgängen sowie Abstimmungen zum Jahres- oder Monatsabschluss.

Zahlplan		Zu: Bauplanungsstelle		NETTO	
01.01.2019	10.000,00	01.01.2019	10.000,00	01.01.2019	10.000,00
01.02.2019	10.000,00	01.02.2019	10.000,00	01.02.2019	10.000,00
01.03.2019	10.000,00	01.03.2019	10.000,00	01.03.2019	10.000,00
01.04.2019	10.000,00	01.04.2019	10.000,00	01.04.2019	10.000,00
01.05.2019	10.000,00	01.05.2019	10.000,00	01.05.2019	10.000,00
01.06.2019	10.000,00	01.06.2019	10.000,00	01.06.2019	10.000,00
01.07.2019	10.000,00	01.07.2019	10.000,00	01.07.2019	10.000,00
01.08.2019	10.000,00	01.08.2019	10.000,00	01.08.2019	10.000,00
01.09.2019	10.000,00	01.09.2019	10.000,00	01.09.2019	10.000,00
01.10.2019	10.000,00	01.10.2019	10.000,00	01.10.2019	10.000,00
01.11.2019	10.000,00	01.11.2019	10.000,00	01.11.2019	10.000,00
01.12.2019	10.000,00	01.12.2019	10.000,00	01.12.2019	10.000,00

Zahlplan in der Anzahlungsbuchhaltung

# MEHR ALS EIN MANDANT

RIB Finance ist mehrmandantenfähig. Erfassen Sie Ihre Mandanten flexibel und passgenau die Anforderungen Ihres Unternehmens. Mandantenübergreifende Stammdaten und Buchungslogiken und -vorlagen erleichtern die Arbeit und schaffen Routine im Tagesgeschäft.

Darüber hinaus lassen sich auch komplexe Unternehmens-, Holding- und Konzernstrukturen abbilden. Mandanten-übergreifende Geschäftsvorfälle lassen sich per Intercompany Buchungen sicher und effizient erledigen.

# DAS ROLLENCENTER

RIB Finance bietet für die verschiedenen Benutzergruppen optimierte Rollencenter. Natürlich können Sie selbst auch Anpassungen an Ihrer Oberfläche vornehmen.

Vertrauliche Daten können Sie mithilfe rollenbasierter Zugriffsrechte schützen und das sogar bis auf Datensatzebene.

# ZAHLUNGSVERKEHR

Mit dem Modul Zahlungsverkehr können Sie einen Zahlungsvorschlag einfach bearbeiten und erstellen. Zum Beispiel können Sie mehrere Bankkonten bei Kreditoren/Debitoren oder Einzelzahlungen für diverse Kreditoren verwenden. Die Einstellung der Verwendungszwecke ist dabei flexibel und die Aufteilung des Zahlungsvorschlages auf verschiedene Auftraggeber Banken möglich. Zahldateien können in verschiedenen Formaten exportiert werden.

Darüber hinaus können Bankkontoauszüge in den gängigen Formaten, wie MT940 und CAMT eingelesen werden. Automatisierte Ausgleiche und Kontierungsregeln unterstützen Sie dabei.

## VERBÄNDE

Mit dem Modul Verbände können beliebig viele Debitoren oder Kreditoren zu einem Verband zusammengeführt werden. Sie können sich alle zu einem Verband gehörenden offenen Posten anzeigen lassen. Im Modul Zahlungsverkehr können Sie entsprechende Verbands-Verrechnungen vornehmen.

## ERWEITERTE ANALYSE

In RIB Finance sind folgende Module unseres Partners direkt integriert und werden im Standard bereitgestellt:

- OPplus Basis (5158010)
- OPplus Small Business
- OPplus geführte Sachkonten (5157830)
- Erweiterung Zahlungsverkehr - Interfaces auf unbegrenzter Anzahl an Bankkonten (5157950)
- Debitorische und kreditorische Verrechnung / Verbände (5157820)
- Erw. Analyse (Bilanz und Umsatzsteuer) (5157850)

Details zur Ergänzung:

<https://www.continia.com/de/loesungen/opplus/>

Weitere OPplus-Komponenten stehen auf Anfrage zur Verfügung.





**RIB Software GmbH**

Telefon: +49 711 7873-770

E-Mail: [vertrieb@rib-software.com](mailto:vertrieb@rib-software.com)

[www.rib-software.com](http://www.rib-software.com)